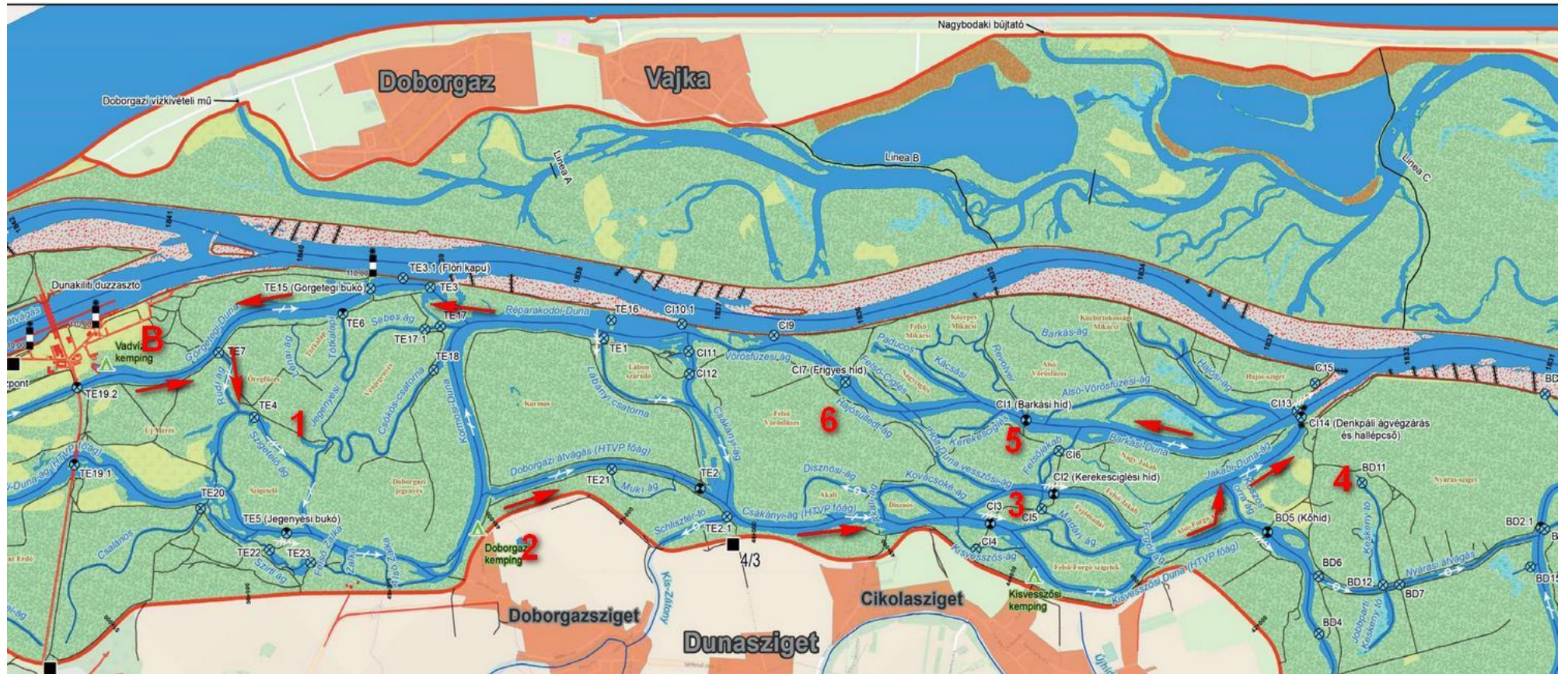


## Nagy kör – Denkpáli hallépcső túra (kenutúra)



B – rajt, beszálló és kiszálló a Dunakiliti Vadvíz kemping

1 - a Szigetelő zárás szigete mindkét irányból kerülhető, de a bal oldal biztonságosabb – erős sodrás – utána 300 m-re JOBB kanyar és maradj a főágon

2 – a Doborgazi kikötő után jobb kanyar – erős sodrás – középen sziget

3 – a Belső Kisvesszősi bukó ( CI3) után jobbra kikötési lehetőség a Kisvesszősi kikötőnél – a töltés túloldalán több kocsmá is van – a Koszos orránál a Kőhíd előtt (BD5) bal – jobb kanyar

4 – Denkpáli ágvég lezárásnál ( CI14) jobb és bal oldalon is ki lehet kötni – a hidat NAGY ÍVBEN kerül ki

5 és 6 a Barkási hidnál (CI1) és Frigyes hídnál ( CI7) átemelés

a TE17 zárástól a leírás megegyezik a kis kör túrával

**Túraútvonal:** Beszállás és kiszállás a Vadvíz kempingnél – Görgetegi Duna – Szigetelő ág – főág – Doborgazi átvágás – Csákányi ág – Kisvesszősi Duna – Koszos orra ág – Denkpáli hallépcső – Barkási Duna – Hajósülldt ág – Vörösfüzesi ág – Réparakodói Duna – Görgetegi Duna

**Túratáv, túrakilométer, átemelés, vízállás:** 25 km, egész napos , átemelés (CI1) (CI7) (TE3 ?) (TE15) , Vízállástól függetlenül járható

**Kinek ajánljuk:** kitartóaknak, nagyon könnyű de hosszú túra

**Egyéb infó:** A Kisvesszősi kikötőnél vizet mindenképpen vételezz, mert az után már nincs lehetőség. A Denkpáli ágvég lezárás jobb oldalán van a 14 ülepítő medencés hallépcső. A halak vándorlása bizonyított. A túra nagyon sok változatban megjárhat. Célszerű az alsó gyorsabb főágon lemenni és a lassúbb felső főágon visszavezni. a TE17 zárástól a leírás megegyezik a kis kör túrával. Alternatív útvonal: ez a legrövidebb, de ha tekeregni akarsz kérj térképet és jó tanácsot a túravezetőinktől.

### Térképhasználat és hasznos tudnivalók

- A térképeken átlagos hullámtéri középvízhozam alapján vannak az ágak feltüntetve.
- Kis vízhozamnál ( 40 – 70 m<sup>3</sup>/s ) nem minden ág járható.
- Nagy vízhozamnál ( 200 m<sup>3</sup>/s ) felett az alsó rész egybefüggő vízterület.
- A Duna parton 150 m<sup>3</sup>/s-ig a Dunakiliti duzzasztóműtől Ásványráróig gépkocsival járható út van.
- A Duna part és a töltés között keresztirányú közlekedés a Dunakiliti duzzasztónál, a Kőhídnál, a Kristóf hídnál, Dunaremeténél, az Ásványrárói halrekesztői zárásnál, az Árvai szabályozó műtárgynál lehet.
- A térképeken a fehér nyíllal van jelölve a víz folyási iránya és sebessége ( több áthúzás ), piros nyíllal van jelölve a javasolt túraútvonal.
- A hullámtéri hidak alatt átevezni tilos. Fokozott figyelemmel hajózzon a Rajkai hallépcsőknél, a Csökös csatornában, a Jegenyési bukón, a Sorjási bukón, az Aprókövesi zárásnál.