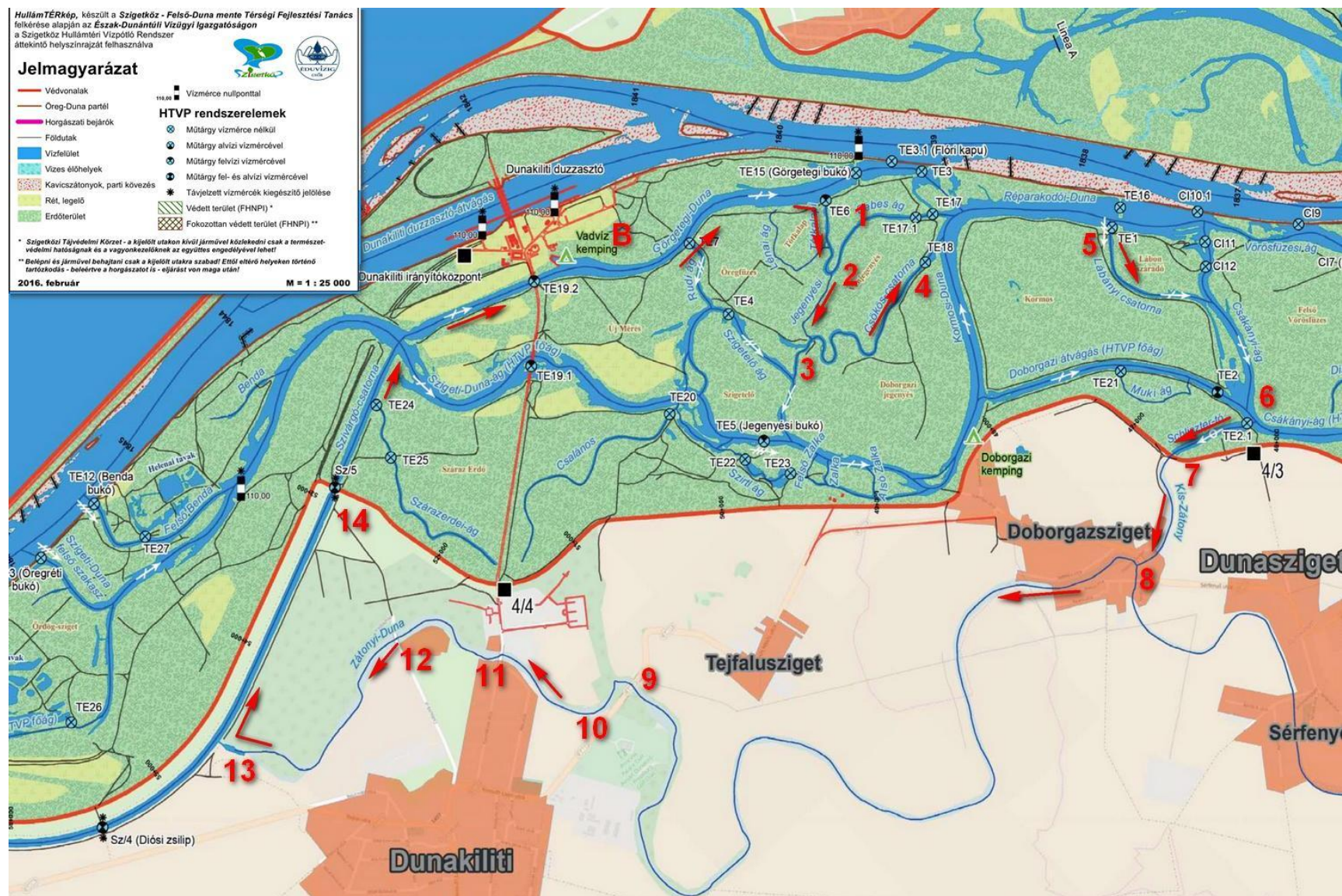


## Mentett oldali túra – éttermekkel, stranddal (kenutúra)



B – rajt, beszálló és kiszálló a Dunakiliti Vadvíz kemping

1 – ha nem mentél el a Szigetelő zárás felé (TE4) akkor sokkal szebb út vár rád a Tóthkalapi bújtatón ( TE6) – 90m3/s-ig átfér a hajó

2 – az elágazásnál egyenesen be a bokrok közé

3 – becsatlakozol a Csökös ágba – nagyon gyorsan folyik, kanyarokat belső íven vedd

4 – a Csökös híd (TE18) alatti kavicspadnál jól lehet fürödni

5 – a Kormosi bukón át (TE1) jobbra

6 – a Schiszler ág „alagútját „(TE2.1) meg kell keresni – 120m3/s-ig átfér a hajó

7 – a töltésen sajnos át kell emelni a hajókat – segítsetek egymásnak

8 – a közúton is át kell emelni a hajókat – szintén

9 – a közúti híd alatt átférnek a hajók – be kell ülni a szomszédhoz ha nem megy

10 – a bontott zsilipen két vízben álló ember akár legénységgel együtt is fel tudja tolni a hajókat – az egyik húzza a másik tolja – de rendesen ! – kérdés? – ki lesz az a két balek ?

11 – a bevezető útnál is emelni kell – közben Sanyi bácsi kocsmája

12 – Limpeck hídnál is emelni kell

13 – kanyar a szivárgó csatornára

14 – 5-ös zsilip (Sz5) itt is emelni kell de már nem

**Túraútvonal:** Beszállás és kiszállás a Vadvíz kempingnél – Görgetegi Duna – Tóthkalapi ág – Jegenyési ág – Csökös csatorna – Réparakodói Duna – Lábányi csatorna – Csákányi ág – Schiszler tó – kis Zátyoni ág – Zátyoni Duna – Szivárgó csatorna

**Túratáv, túrakilométer, átemelés, vízállás:** 20 vagy 26 km, egész napos , átemelés: töltés, közút, Vízállástól függetlenül járható

**Kinek ajánljuk:** mindenkinek, végig nagyon szép környezet, az eleje technikás, érdekes, középen strandolás, étteremben evős, a vége nyugis

**Egyéb infó:** A kis – Zátyoni vége üdülőövezet hivatalos stranddal, 4 étteremmel. Senki nem szokott végigmenni, a Sanyi bácsi kocsmájánál általában vége. A kényelmesebbek innen már kérnek transzportot és begyalognak vagy visznek ki reggel kocsit maguknak

#### **Térképhasználat és hasznos tudnivalók**

- A térképeken átlagos hullámtéri középvízhozam alapján vannak az ágak feltüntetve.
- Kis vízhozamnál ( 40 – 70 m3/s ) nem minden ág járható.
- Nagy vízhozamnál ( 200 m3/s ) felett az alsó rész egybefüggő vízterület.
- A Duna parton 150 m3/s-ig a Dunakiliti duzzasztóműtől Ásványráróig gépkocsival járható út van.
- A Duna part és a töltés között keresztirányú közlekedés a Dunakiliti duzzasztónál, a Kőhídnál, a Kristóf hídnál, Dunaremeténél, az Ásványrárói halrekesztői zárásnál, az Árvai szabályozó műtárgynál lehet.
- A térképeken a fehér nyíllal van jelölve a víz folyási iránya és sebessége ( több áthúzás ), piros nyíllal van jelölve a javasolt túraútvonal.
- A hullámtéri hidak alatt átevezni tilos. Fokozott figyelemmel hajózzon a Rajkai hallépcsőknél, a Csökös csatornában, a Jegenyési bukón, a Sorjási bukón, az Aprókövesi zárásnál.